

CONTEXTE :

L'ésoméprazole Per Os (Es PO) 40 mg a une Autorisation de Mise sur le Marché restrictive à **3 indications** :

- œsophagite par reflux gastro-œsophagien dans les formes érosives,
- prévention des récurrences hémorragiques des ulcères gastroduodénaux,
- syndrome de Zollinger-Ellison.

En dehors de ces indications, **l'Es PO 20 mg doit être prescrit.**

Molécules	Rabeprazole	Esomeprazole	Pantoprazole
Reflux Gastro oesophagien (RGO) et oesophagite par reflux :			
RGO érosive	Pleine dose	Pleine dose	Pleine dose
Cicatrisation	Pleine dose	Pleine dose	Pleine dose
Prévention des récurrences	Dose minimale efficace	Demi dose	Pleine dose
Ulcère gastrique et duodéal			
Eradication HP	Pleine dose (2/j)	Demi dose (2/j)	Pleine dose (2/j)
Relais per os de la prévention de la récurrence hémorragique de l'UGD	Pas d'indication	Pleine dose	Pas d'indication
Syndrome de Zollinger-Ellison			
Syndrome de ZE	Pleine dose	Pleine dose	Pleine dose

Comparaison des indications des différents IPP :

OBJECTIF :

En raison des indications spécifiques de ce dosage et de la forte consommation de l'établissement (*59% des consommations d'Es PO adultes en 2011*), l'équipe pharmaceutique a réalisé **une analyse de la pertinence de la prescription de l'Es PO 40 mg.**

MATERIELS ET METHODES :

L'étude a été effectuée pendant 1 semaine (07/2012) durant laquelle toute nouvelle prescription a été analysée.

La grille d'évaluation recueillait l'indication et la justification d'une indication hors AMM.

Elle était complétée par un entretien avec le prescripteur, durant lequel nous rappelions les indications.

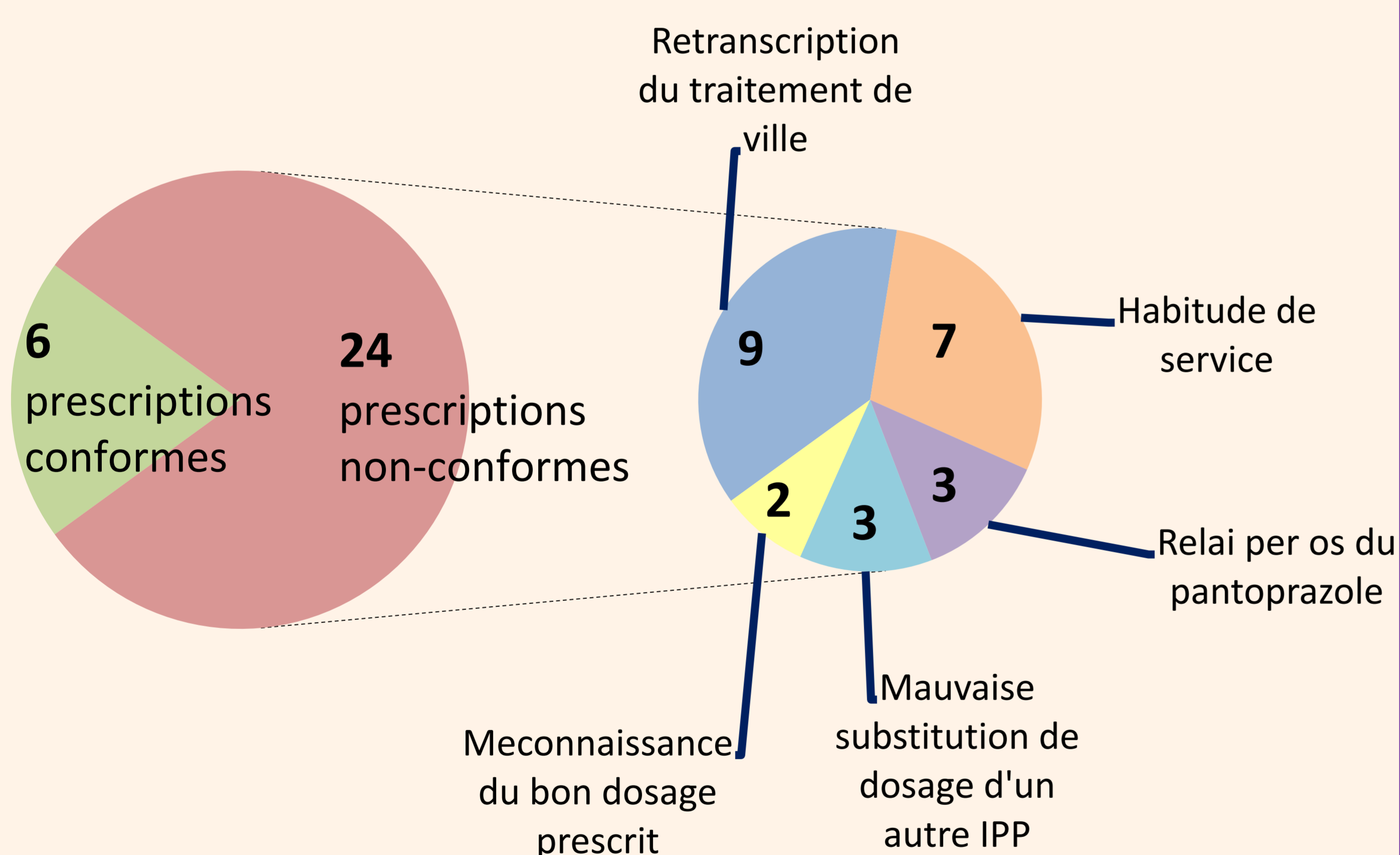
Si besoin une modification de posologie était proposée, le refus était documenté.

RESULTATS :

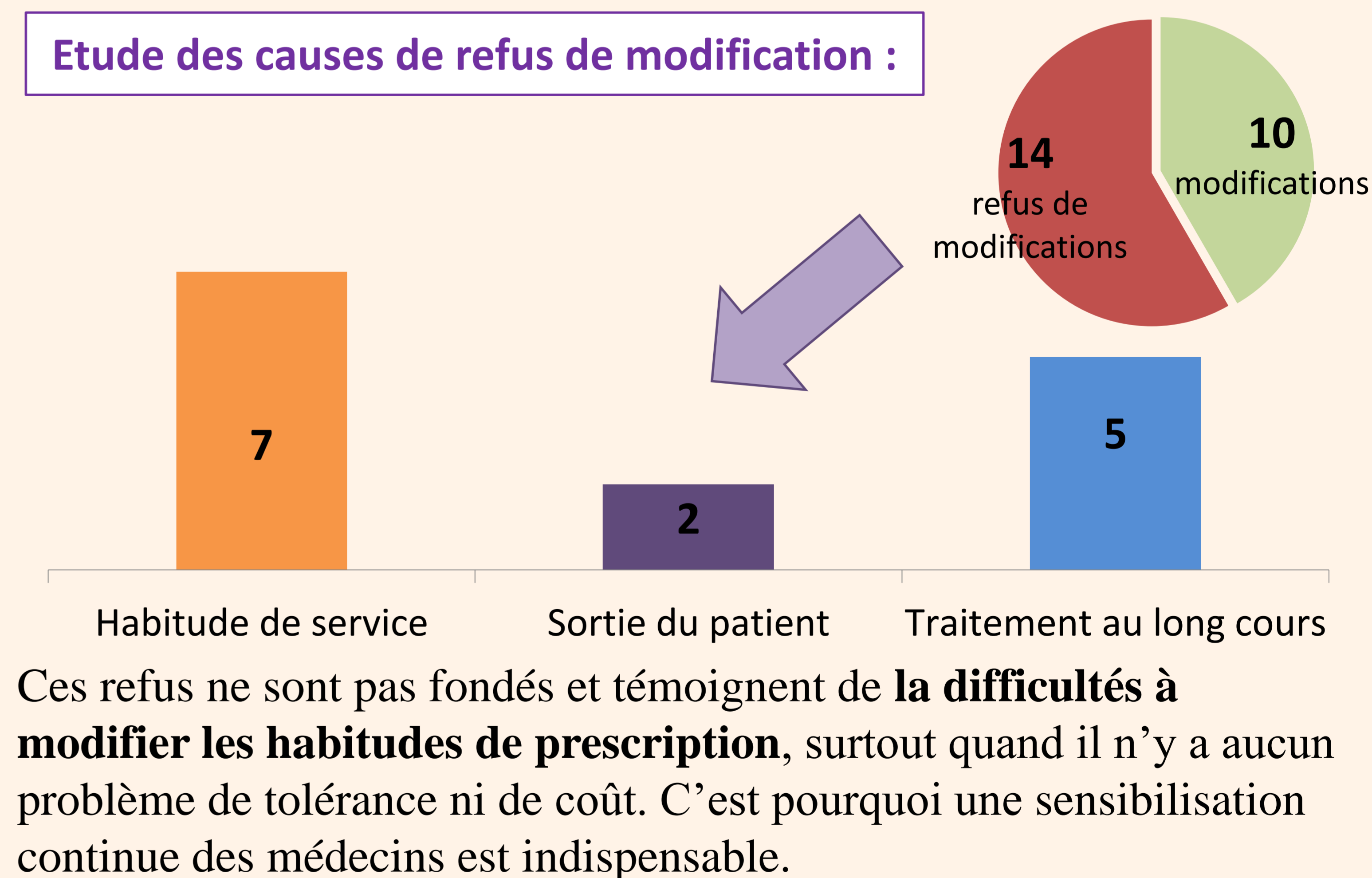
Durant cette période, **30 prescriptions** d'Es PO 40 mg ont été recensées. Tous les services consommateurs étaient représentés.

Analyse de la prescription de l'ésoméprazole per os 40 mg :			
Etiquette patient			
Date de prescription :			
Medecin prescripteur :			
	OUI	NON	Commentaires :
L'indication de prescription d'Inexium 40 mg, est-elle conforme au référentiel ?			
En cas de non-conformité de la prescription. Causes de non conformité ?			
Relai per-os de l'eupantol 40 mg/IV.			
Retranscription du traitement de ville.			
Substitution des autres IPP pour lequel l'indication est pleine dose.			
Méconnaissance du bon dosage à prescrire			
Autres (commentez)			
En cas de non-conformité de la prescription. La prescription a-t-elle été modifiée après l'intervention pharmaceutique ?			
Si non justification :			

Etude des causes de non-conformité d'indications :

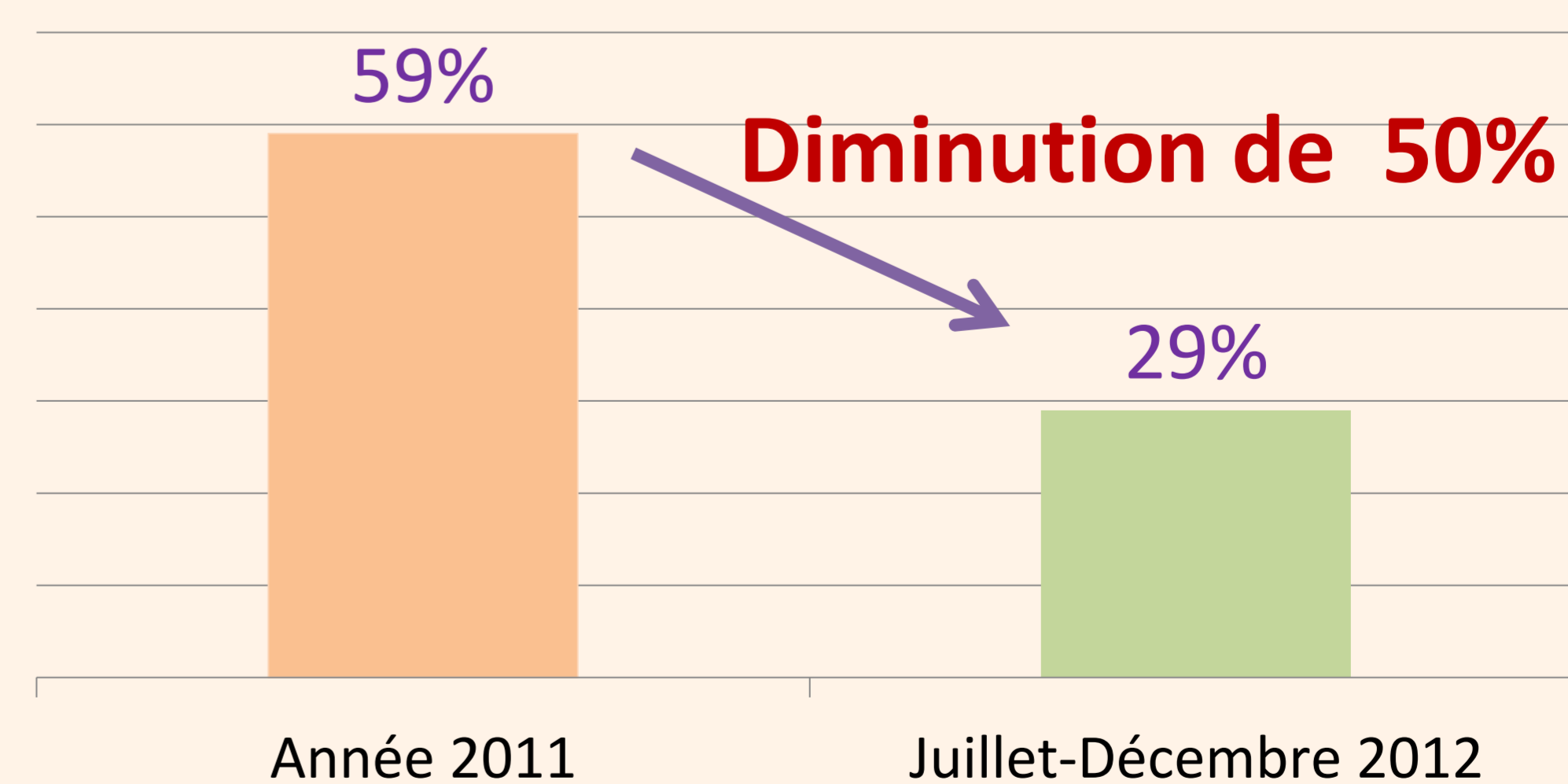


Etude des causes de refus de modification :



Impact sur la consommation d'Es PO 40mg :

Evolution de la part de consommation d'Es Po 40mg par rapport à la consommation totale d'Es PO suite à l'étude (juin 2012) :



DISCUSSION :

La prescription erronée de l'Es PO 40 mg a plusieurs causes dont **une méconnaissance des indications de ce dosage**, des différences par rapport aux dosages forts des autres IPP et des habitudes de prescription difficiles à changer.

La présentation des résultats de l'audit en COMEDIMS et l'impact des entretiens avec les prescripteurs ont permis une sensibilisation médicale aux indications spécifiques des 2 dosages d'Es PO. L'analyse pharmaceutique en temps réel renforce cette amélioration.

Une information semestrielle lors des changements des internes est prévue pour pérenniser cette amélioration.